

# Un travail en réseau et en collaboration

La Pastorale Familiale travaille main dans la main avec les paroisses, les services diocésains et diverses associations chrétiennes, pour enrichir son accompagnement et répondre au mieux aux besoins des familles.

Elle collabore aussi avec des mouvements de spiritualité conjugale et familiale, afin de proposer des parcours variés et complémentaires.



## OÙ NOUS TROUVER

Adresse : 11, rue du Séminaire,  
5000 Namur

Téléphone : 0478 76 22 71

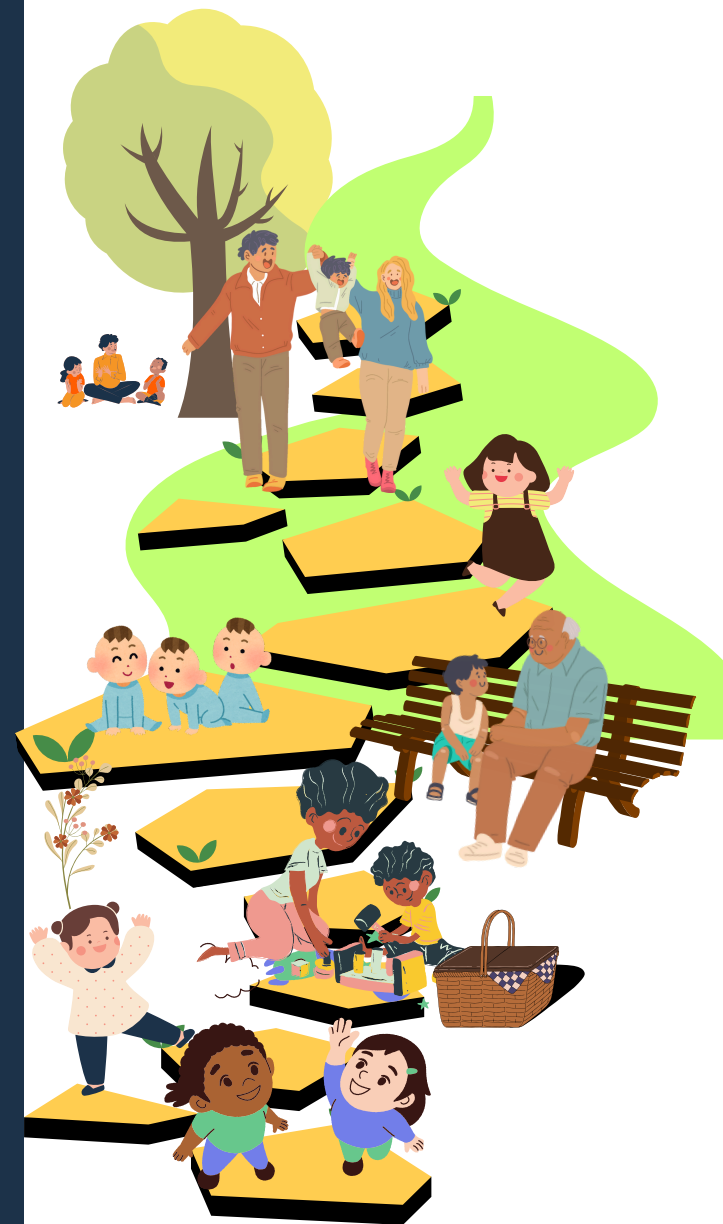
E-mail : [pastorale.familiale@diocesedenamur.be](mailto:pastorale.familiale@diocesedenamur.be)

Site web : [www.pastoralefamiliale-namlux.be](http://www.pastoralefamiliale-namlux.be)

Scan pour nous suivre sur Facebook



## DIOCÈSE DE NAMUR PASTORALE FAMILIALE



# Qui nous sommes

## UNE ÉQUIPE AU SERVICE DE TOUTES LES FAMILLES

Nous sommes une équipe diversifiée, composée de femmes et d'hommes engagés dans l'accompagnement des familles, quelles que soient leurs réalités :

- couples mariés,
- personnes divorcées et remariées,
- personnes vivant la fidélité dans le divorce,
- célibataires.

Chacun est accueilli tel qu'il est, avec respect et bienveillance.

## Notre mission

### ENSEMBLE AU SERVICE DES FAMILLES

Avec notre évêque, Mgr Fabien Lejeusne, l'équipe de la Pastorale Familiale Diocésaine accompagne les couples et les familles dans leur vie d'aujourd'hui.

Nous les aidons à trouver leur place dans le monde, à découvrir leur mission, et à avancer avec confiance.

Notre cœur de mission : annoncer la Bonne Nouvelle de Jésus-Christ, avec simplicité et joie, pour et avec les familles.

Portés par l'Esprit Saint, nous croyons que l'Évangile se propose... jamais ne s'impose.

# LE PROGRAMME DE LA PASTORALE FAMILIALE

## 1. L'ACCOMPAGNEMENT DES COUPLES ET DES FAMILLES

### Préparation au mariage :

Le service offre des parcours pour les fiancés, permettant d'approfondir la signification du mariage et d'établir des fondations solides, ainsi que des formations pour les couples impliqués dans l'accompagnement.

### Soutien aux couples mariés :

La Pastorale Familiale propose et oriente vers des retraites, des formations et des moments de partage, afin d'aider les couples à renouveler leur engagement et à enrichir leur dialogue.

### Accompagnement des familles :

Des rencontres sont organisées pour aider les parents à vivre leur foi en famille et à transmettre l'essentiel à leurs enfants.

## 2. UN SERVICE D'ÉCOUTE ET DE SOUTIEN

### Soutien aux couples en difficulté :

Conseils, rencontres et orientation vers des professionnels pour aider les couples à surmonter les crises dans un esprit de dialogue et de réconciliation.

### Aide aux personnes séparées ou divorcées :

L'Église reste proche de ceux qui vivent une séparation, en leur proposant des espaces de parole et de ressourcement spirituel.

### Accompagnement des familles endeuillées :

La Pastorale Familiale aide les familles touchées par le deuil à trouver un soutien spirituel et humain dans ces moments de douleur.

## 3. LA TRANSMISSION DE LA FOI ET L'ANIMATION DE LA VIE FAMILIALE CHRÉTIENNE

### Organisation d'événements et de célébrations :

Le service invite les couples, les familles et toutes les personnes à participer aux événements diocésains : pèlerinages, journées de ressourcement et festives.

### Promotion des valeurs familiales :

À travers des formations et des publications, il sensibilise les familles aux enjeux éthiques et spirituels du mariage et de la vie familiale.